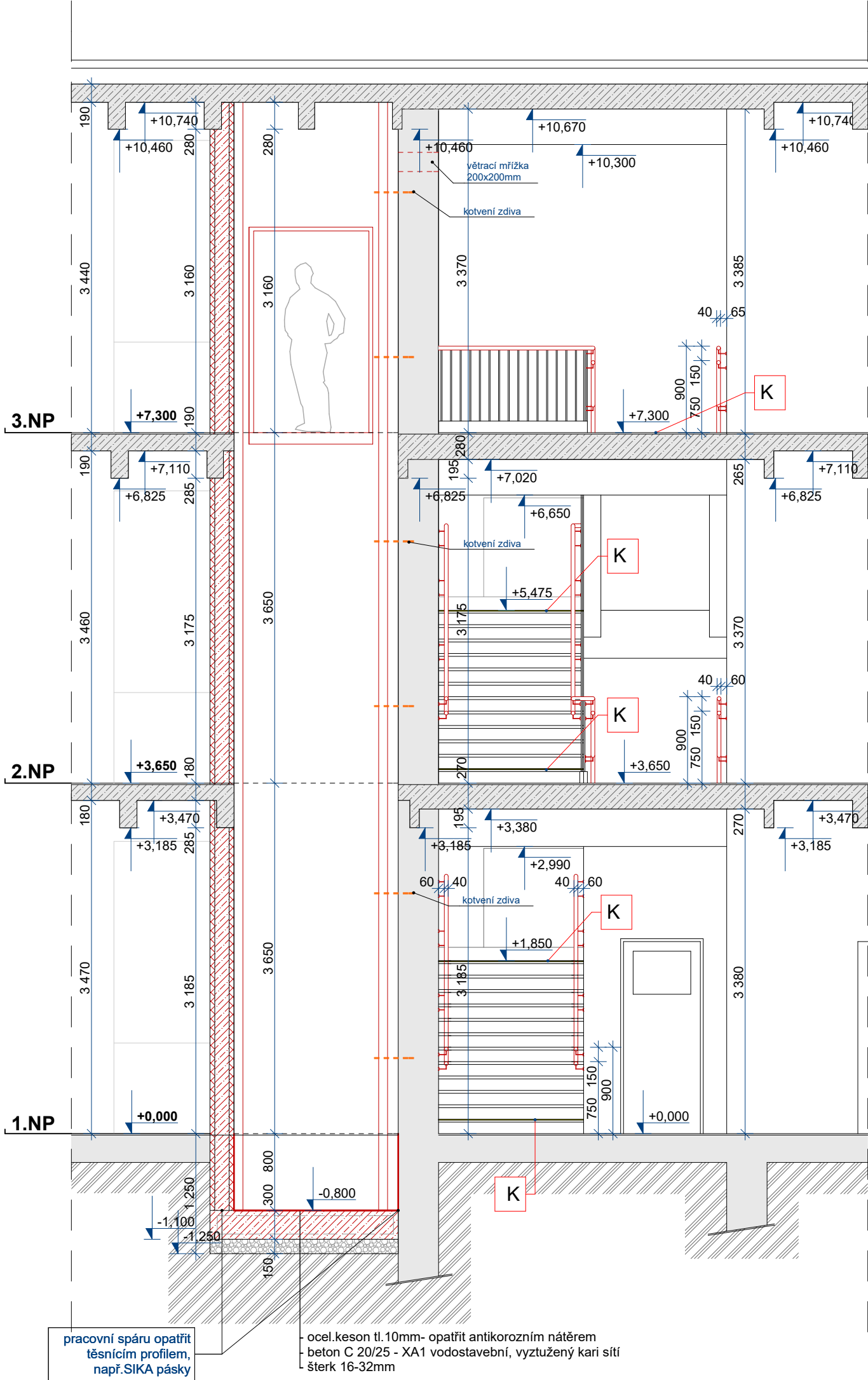


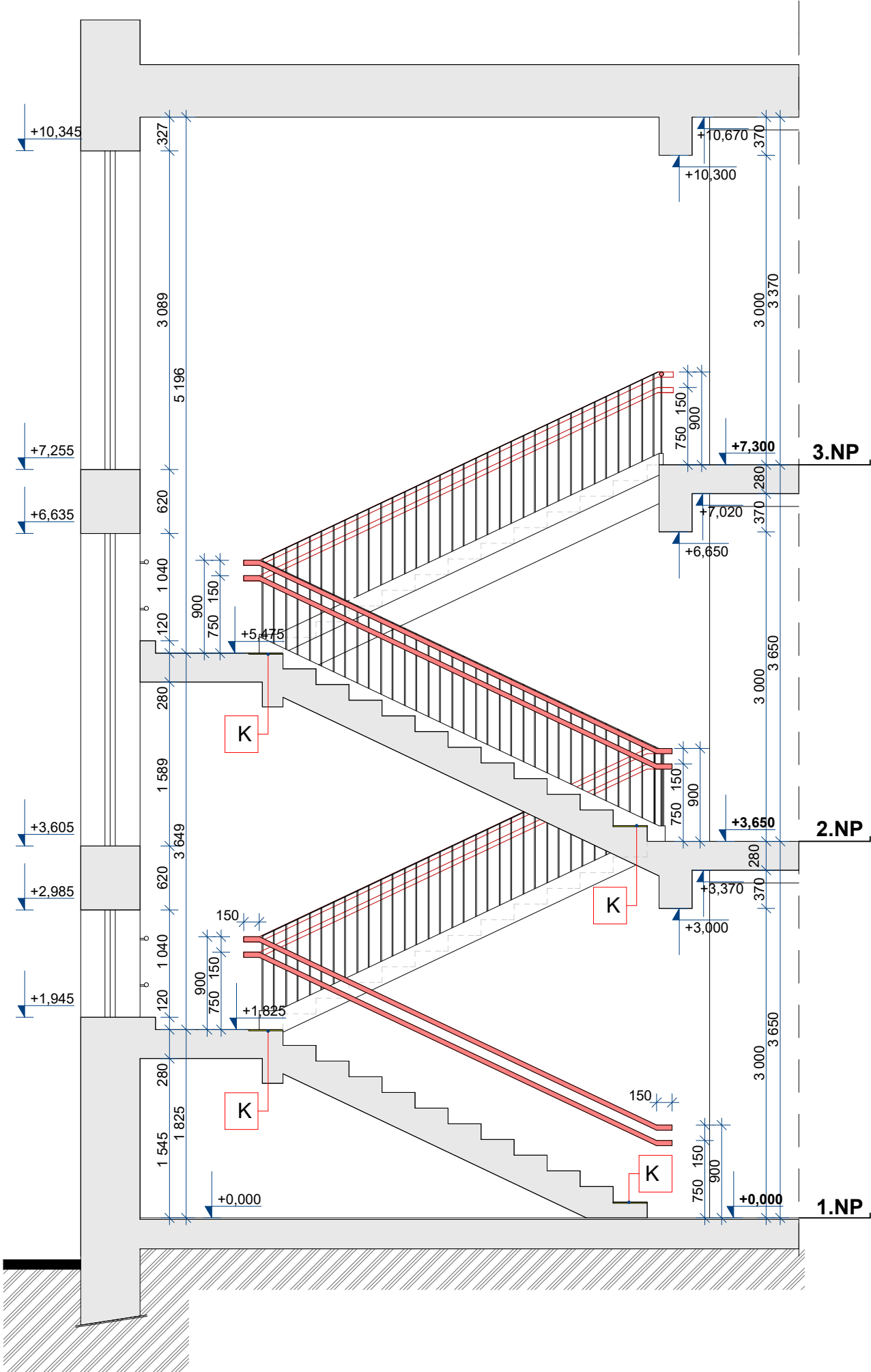
řez 1-1', 2-2' -"B"

BEZBARIÉROVÉ ZPŘÍSTUPNĚNÍ ZŠ
STAVEBNÍ ÚPRAVY M 1 : 50

ŘEZ 1-1'



ŘEZ 2-2'



LEGENDA:

STÁVAJÍCÍ KONSTRUKCE

NOVÉ KONSTRUKCE

Zdivo betonové tvarovky - ztracené bednění tl.250mm, vyplněné betonem C 16/20
Zdivo betonové tvarovky - ztracené bednění tl.150mm, vyplněné betonem C 16/20 - zdivo u výtahových dveří
Zdivo Ytong - příčka tl.100mm

PŘ Betonový překlad na výtah.dveře
- překlad BEST-UNIKA 10 nosný překlad 250 dl.2000mm

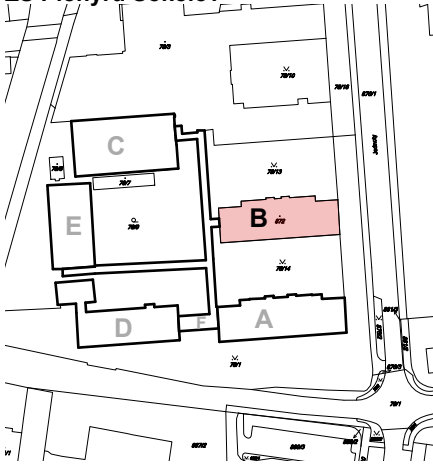
M Schodišťové madlo -
1x madlo ve výši 750mm
1x madlo ve výši 900mm
přesah madla přes schodiště 150mm + ozn.štítek

K Kontrastní označení schodišťové stupnice

Pozn.: detailní popis úprav schodiště viz Výkres schodiště

situace

ZŠ Pionýrů Sokolov



- POZNÁMKY :
- TATO DOKUMENTACE SLOUŽÍ PRO ÚČELY STAVEBNÍHO ŘÍZENÍ, V ŽÁDNÉM PŘÍPADĚ NENAHAZUJE PROVÁDĚCÍ ČI DÍLENSKOU DOKUMENTACI !!!
 - PŘI VEŠKERÝCH NEJASNOSTECH KONTAKTUJTE PROJEKTANTA
 - PROJEKTANT SI VYHRAŽUJE PRÁVO NA ZMĚNU ŘEŠENÍ V PŘÍPADĚ NOVĚ VZNESENÝCH POŽADAVKŮ ZE STRANY STAVEBNÍKA

<div><div>jp/pH</div><div>Ing.Jiří Preisler, DiS., Konečná 902/19, Karlovy Vary mob: +420 602 541 106 / e-mail: PreislerJiri@gmail.com Č. 05067154</div></div>		ODPOVĚDNÝ PROJEKTANT A AUTORIZACE:	
VYPRACOVAL Ing.Jiří Preisler,DiS., Petr Holan		ZODP. PROJEKTANT Ing.Arch.Pavel Petrák	
INVESTOR		Město Sokolov, Rokycanova 1929, 356 01, Sokolov	
STAVEBNÍ ÚŘAD		Městský úřad Sokolov, Rokycanova 1929, 356 01, Sokolov	
STAVBA:		FORMÁT A2	
ZŠ Pionýrů 1614, Sokolov - Bezbariérové zpřístupnění ZŠ Pionýrů 1614, 35601, Sokolov č.parc.874, 873, 872, 78/24, 78/5 k.ú. Sokolov		MĚŘÍTKO 1:50	
OBSAH:		Č. VÝKRESU 4.8	
OBJEKT "B" - I.STUPEŇ D.1.1-4 ŘEZ 1-1,2-2 - návrh			